



KORKIAKOSKI VIESTI

2.9.2020 KLO 16 ja 18 lähdöt [ilmoittautumislinkki](#)

HARJOITUKSEN TEEMA:
VIESTIHARJOITUS

KARTTA:
KORKIAKOSKI I 2020 (Peeter Pihl)

MITTAKAAVA I KÄYRÄVÄLI:
1/10.000° I 2,5 m

HARJOITUSPAIKKA:
60°52'03.1"N 22°29'32.2"E (Parkki Sydänojantien varteen, suoralle tieosuudelle)
<https://goo.gl/maps/mJQ15oJ4zu8nLAcI6>

KARTTAMAKSU
6 € ilmoittautuessa TC YLÄNE tilille FI78 1131 3500 0563 65 (viestiksi: "AV")

HARJOITUSINFO:
Matkat: Miehet 7,7-8,0 km, Naiset 5,6-5,7km
Rasteilla: Isot rastiliput (ja heijastimet)
Lähtöön: 400 m
Lähdöt: IP: Miehet klo 16:00 Naiset 16:05 Ilta: 18:00 / 18:05

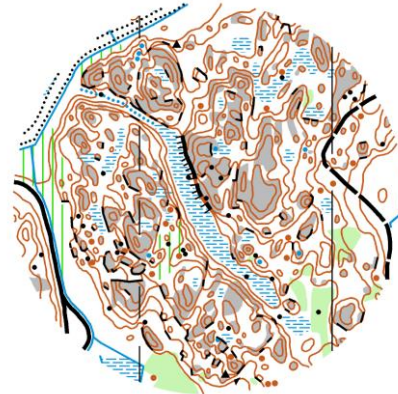
HARJOITUSOHJEET:

Korkiakosken viestiharjoitus tarjoaa erinomaisen mahdollisuuden valmistautua naapurimaastossa 2,5 viikkoa myöhemmin suunnistettavaan SM-viestiin. Kartta on käyräkuvaukseltaan hieman vanhanaikainen (huomaa 2,5 m käyräväli), mutta Peeter Pihl on päivittänyt kartan kevään 2020 aikana, joten kartta on hyvin ajantasalla kasvillisuuskuvauksen suhteen. Vanha käyrästökin on erittäin toimiva, ja kartta on luettava. Kartan päivityksen jälkeen miesten 2.-3. rastien läheisyyteen on ilmestynyt yksi harvennushakkuu. Harvennus on merkitty karttaan, mutta alueella olevia metsäkoneenuria ei ole kuvattu.

Maasto tarjoaa SM-viestimaastoon verrattuna hieman laakeampia maastomuotoja, mutta muutamia jyliäkin avokalliomäkiä on tarjolla. Kulkukelpoisuus on koko maastossa hyvä tai erinomainen, mutta osassa maastoa peitteisyys asettaa suunnistukselle oman haasteensa. Kaiken kaikkiaan maasto jakautuu muutamaa selkeästi erilaiseen maastonosaan. Löytyy sekä laakeaa suo-kalliomaastoa, jossa on joitakin samoja elementtejä myös tulevan syksyn SM-pitkän (Siikainen) kanssa että peitteistä taimikkoa ja pienipiirteisiä kalliomäkiä.

Radoilla on panostettu hajontaan ja hyvään rytmitykseen, jota helpottaa myös maaston vaihtelevuus. Muista siis pitää oma suunnistus koko ajan hallinnassa ja suunnistus edessä! Jos ratamestari on työssään onnistunut, kannattaa vauhtia tietoisesti myös ottaa alas joissain kohdin 😊.

Tervetuloa nauttimaan Yläneen hienoista maastoista ja valmistautumaan vaativaan SM-viestiin!



Irralliset rastimääritteet

Lämmittelykartta

GPS-seuranta

Emit

Kyllä	Ei
	X
	X
X	
	X